



MARTONI
Your family Company

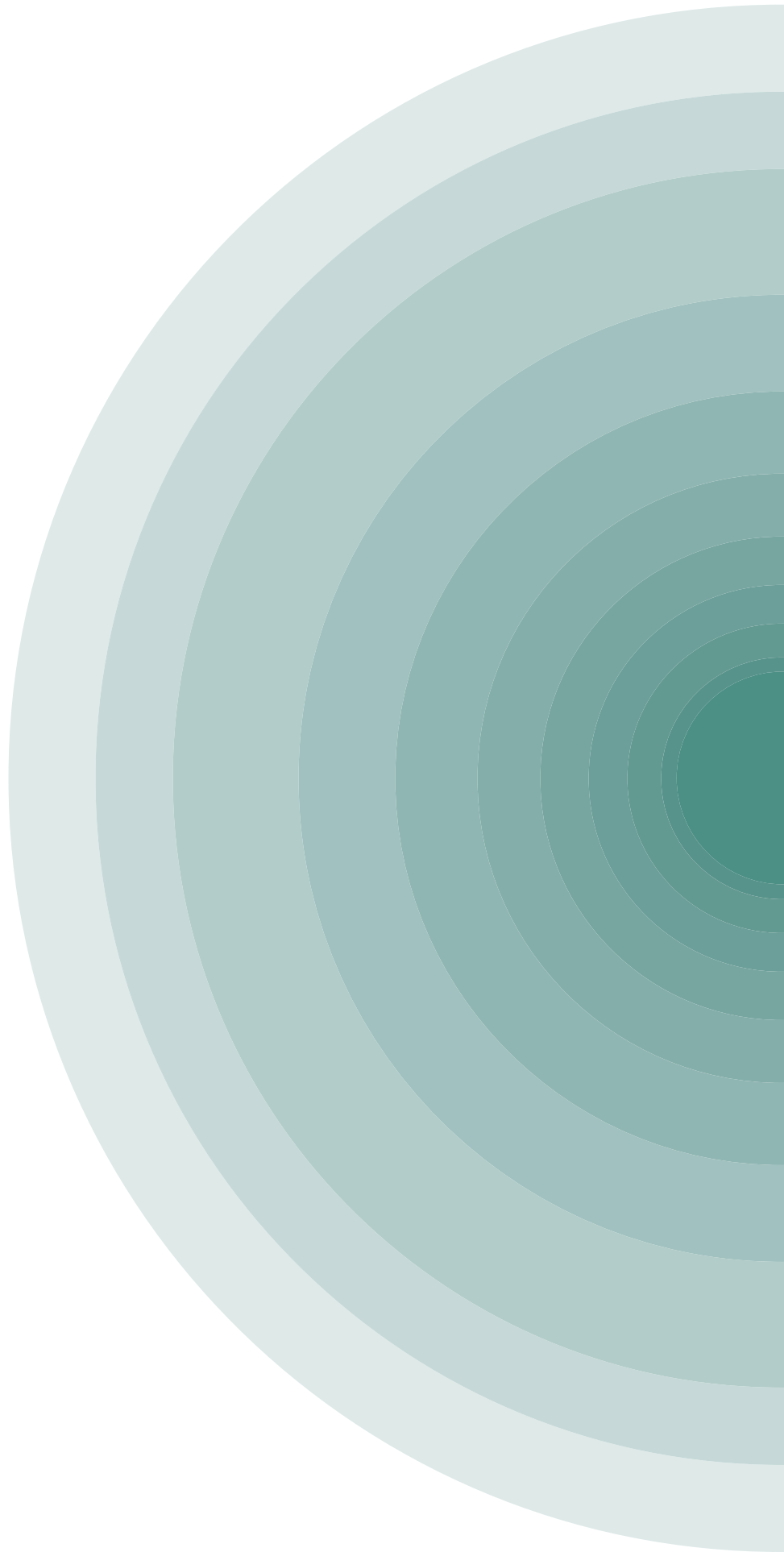
CATALOGO PRODOTTI

0 5

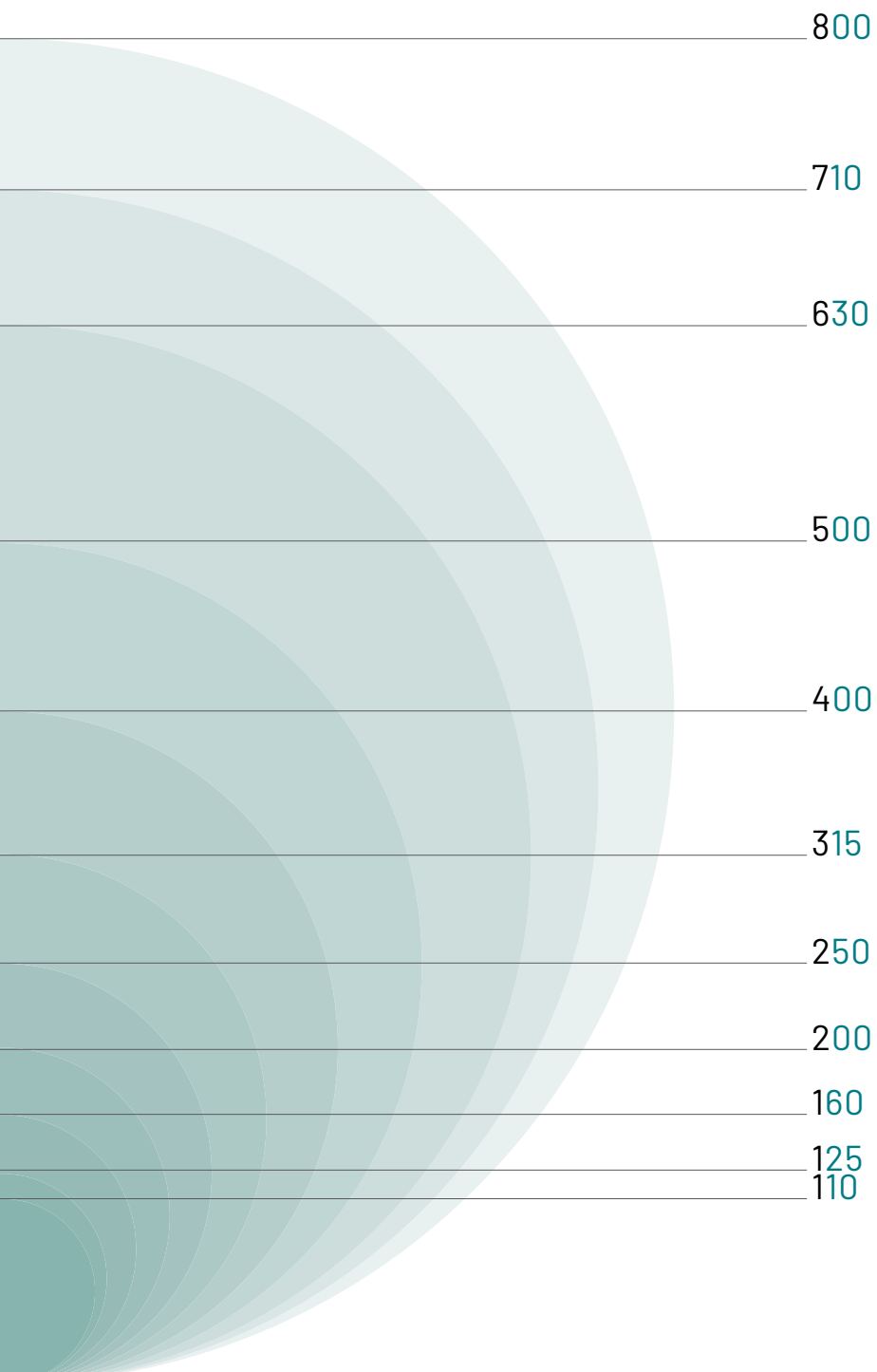
2 0

2 4

TUBI E
RACCORDI
PP-HM



Coming together is the beginning.
Keeping together is progress.
Working together is success.
Henry Ford



INDICE

ARGOMENTO	PAG
LA STORIA E LE SEDI PRODUTTIVE	04
IL NOSTRO IMPEGNO DI SOSTENIBILITÀ	06
LE CERTIFICAZIONI	08
L'ECONOMIA CIRCOLARE IN MARTONI	10
CONDIZIONI GENERALI	22

PRODOTTI

PAG	NORMA	PRODOTTO	CLASSE DI RIGIDITÀ				
			SN4	SN8	SN10	SN12	SN16
14	EN 1852-1	MITO	●*	●	●*	●	●
15	EN 13476-2	BRAVO	●*	●	●*	●	●
16		DREN		●		●	●
18		RACCORDI					
20		RACCORDI F/F e F/F/F					

* Disponibilità a richiesta

**ROAD TO
ZERO IMPACT**

PAG 06

**RACCORDI
F/F e F/F/F**

PAG 20

MARTONI FRANCE

Nel 2022, in un momento storico in cui l'emergenza sanitaria aveva segnato gli equilibri dell'economia mondiale, la Direzione aziendale ha scelto di proseguire con il piano strategico e quindi acquisire un nuovo stabilimento in Europa.

L'apertura di un sito produttivo in Francia ha permesso di ridurre notevolmente i **tempi di consegna** nei paesi dell'ovest Europa e, di conseguenza, diminuire l'**impatto ambientale** dovuto al trasporto della merce dalla sede italiana.



SORGUES ●

MARTONI ITALIA, DAL 1975

Da 50 anni operiamo nel mercato italiano ed estero delle condotte in materiale plastico.

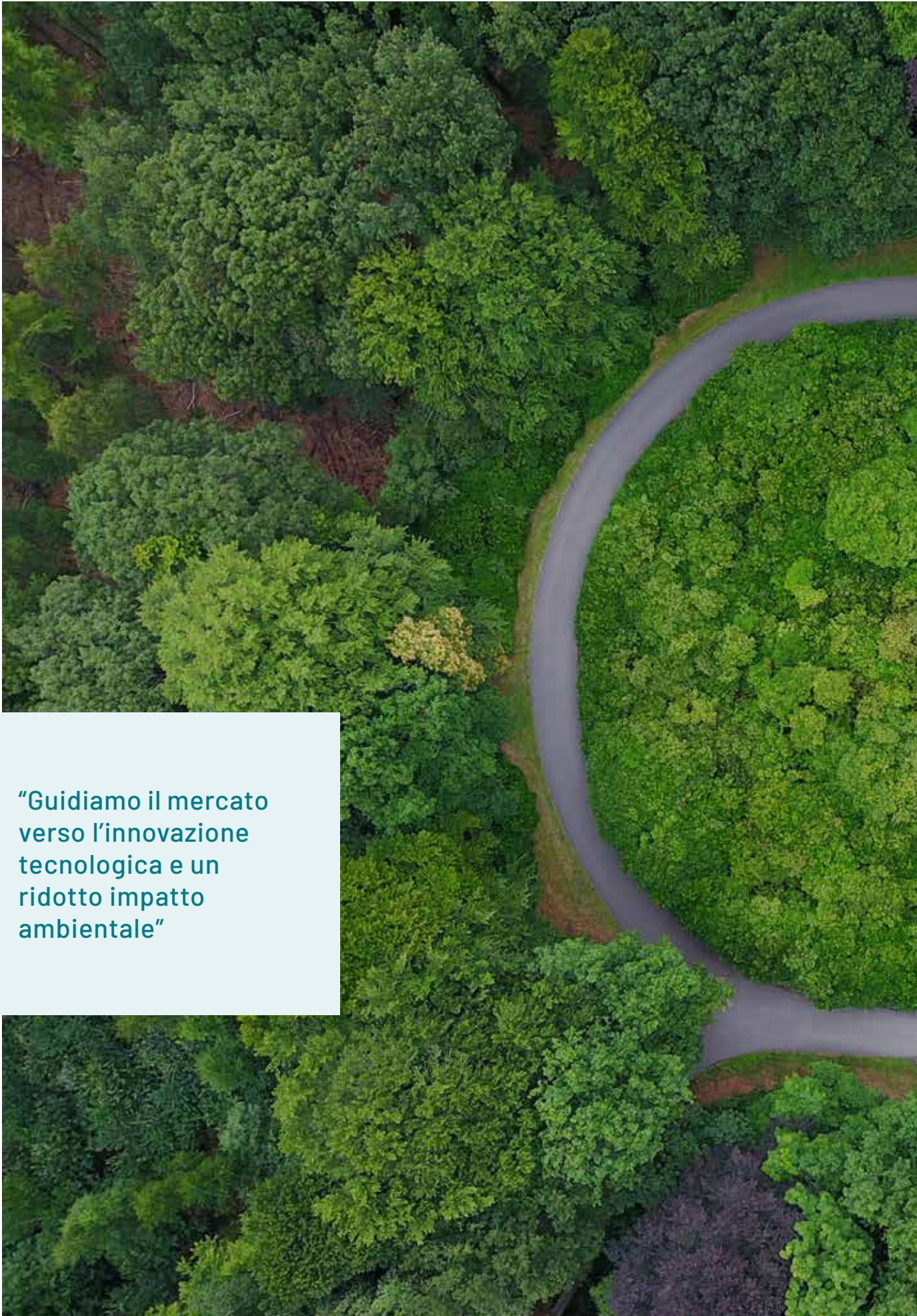
Da sempre ci siamo concentrati per operare in termini di qualità del prodotto finito, grazie alla **ricerca di innovazione e forte competenza tecnologica**, con un orientamento al servizio, anticipando così le tendenze del mercato.

La nostra vision è rivolta alla qualità dei prodotti e delle tecnologie produttive, al rispetto della legislazione ambientale applicabile, alle esigenze e soddisfazione del proprio cliente, alla prevenzione dell'inquinamento e quindi al miglioramento continuo delle proprie prestazioni.

Coppado

● **SAN VITO
AL TAGLIAMENTO**





“Guidiamo il mercato
verso l’innovazione
tecnologica e un
ridotto impatto
ambientale”

ROAD TO ZERO IMPACT

I NOSTRI PRODOTTI NASCONO DALLA **SOSTENIBILITÀ**

Siamo in prima linea per conservare i materiali all'interno del ciclo produttivo e limitare al massimo i rifiuti prodotti e i consumi energetici.

Siamo consapevoli della nostra responsabilità verso l'ambiente. Pretendiamo quindi i più alti standard di qualità dei nostri prodotti.



Essere la prima azienda della categoria a ricevere questa certificazione è stato per noi un orgoglio e il risultato di una visione chiara aziendale. L'Istituto Italiano per la Promozione delle Plastiche da Riciclo attesta i nostri prodotti in PVC e PP per l'utilizzo di Scarto Industriale e Raccolta Differenziata.



Axpo Italia certifica la provenienza dell'energia elettrica di origine solare. Questo ci permette di utilizzare energia da fonti rinnovabili e contribuire così alla riduzione significativa di emissioni nell'atmosfera.

LE NORME ISO

L'Azienda, consapevole delle sfide che il mercato impone giornalmente, in linea con la propria filosofia aziendale basata sulla capacità di adeguarsi continuamente alle necessità del mercato, ha deciso l'implementazione, il conseguimento ed il mantenimento di un sistema qualità e ambientale certificato per conservare e migliorare le proprie prestazioni e capacità organizzative.



Sistema di Gestione
per la Qualità
UNI EN ISO 9001:2015



Sistema di Gestione
Ambientale
UNI EN ISO 14001:2015



LE CERTIFICAZIONI

L'ufficio qualità è focalizzato sui controlli di linea, ingresso ed analisi delle materie prime, analisi di laboratorio, assicurazione e controllo del prodotto finale.

Martoni effettuando controlli costanti sulle materie prime in ingresso assicura un elevato grado di sicurezza.

Ogni anno vengono organizzate ispezioni periodiche, effettuando i controlli a norma dei più severi standard di qualità internazionali.

Grazie a queste attività costanti e approfondite, possiamo vantare la certificazione dei nostri prodotti con i più notevoli enti di certificazione presenti nel territorio europeo.



L'ECONOMIA



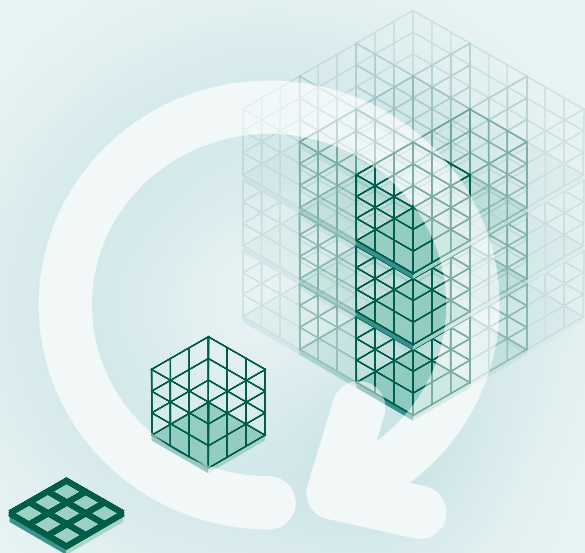
Martoni ricerca la sostenibilità a 360° riducendo l'utilizzo delle materie prime a favore dell'economia circolare. Per questo motivo usiamo ceste in plastica e alluminio che possono essere riutilizzate infinite volte, rispetto al comune pallet in legno e cartone che si usurano e quindi non sostenibili.



Questi contenitori essendo sovrapponibili, si possono accatastare tra loro creando una sorta di scaffalatura modulare.



La cesta è smontabile e pieghevole. In questo modo consente di occupare uno spazio estremamente ridotto nel reso a vuoto.



Le ceste vengono singolarmente coperte per assicurare il corretto stoccaggio e mantenimento in attesa della spedizione.

CIRCOLARE

VERSO IL FUTURO

360° per la sostenibilità

Impatto Ambientale

Da diversi anni mettiamo in atto una serie di misure per il potenziamento dell'efficienza energetica nei nostri siti produttivi e continueremo a espandere la quota di energia elettrica prodotta in modo ecologico.

Innovazione Tecnologica

L'utilizzo di presse elettriche di ultima generazione ci permettono un forte abbattimento dei consumi energetici ed un'elevata efficienza nei processi di produzione.

Riduzione degli sprechi

Siamo in prima linea per conservare i materiali all'interno del ciclo produttivo e limitare al massimo i rifiuti prodotti e i consumi energetici.





rimani aggiornato

www.martoni.eu

PP-HM

polipropilene ad alto modulo

L'**alto modulo** del materiale influenza direttamente la rigidità della tubazione in polipropilene e quindi la **resistenza ai carichi verticali**. Di conseguenza, un materiale con modulo elastico superiore presenta una migliore resistenza ai carichi.



ESENTI DA CARICHE MINERALI

I tubi e raccordi PP-HM sono prodotti ad elevate prestazioni perché realizzati senza l'utilizzo di cariche minerali.



RESISTENZA ALL'URTO -10°C

Martoni Spa garantisce elevate prestazioni meccaniche per la posa in opera dei suoi prodotti PP-HM a temperature ridotte, -10°C .



POLIPROPILENE COPOLIMERO

I tubi e raccordi Martoni sono realizzati in PP-HM copolimero, per offrire un prodotto di elevata qualità ed estreme performances.



MITO

Tubi in polipropilene copolimero **monostrato** ad alto modulo PP-HM

MATERIALE

PP-HM

E > 2000MPa

NORMA

EN 1852-1

COLORE

RAL 1007 (arancio)

CLASSE DI RIGIDITÀ

SN4* - 8 - 10* - 12 - 16

AREA DI APPLICAZIONE

UD

LUNGHEZZA TUBO

0,5* - 1 - 2* - 3 - 5* - 6 - 12* m
escluso manicotto

GIUNZIONE

tubo liscio con manicotto
pre inserito

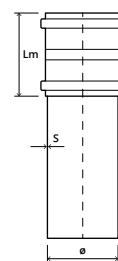
GUARNIZIONE

EN 681

RESISTENZA ALL'URTO

-10°C

Ø (mm)	110	125	160	200	250	315	400	500*	630*	
Lm (mm)	144	160	192	230	282	336	382	452	556	
S (mm)	SN8	3,8	4,3	5,5	6,9	8,6	10,8	13,7	17,1	21,6
	SN12	4,2	4,8	6,2	7,7	9,6	12,1	15,3	19,1	24,1
	SN16	4,7	5,4	6,9	8,6	10,7	13,5	17,1	23,6	26,9
Packaging (pz)	86	68	40	25	16	9	6	2-4	2	



* Disponibilità a richiesta



Perchè forniamo il tubo con
manicotto preinserito?
Scopri lo a pag.17



BRAVO

Tubi in polipropilene copolimero a **triplo strato** ad alto modulo PP-HM

MATERIALE

PP-HM

E > 2000MPa + cariche minerali nello strato centrale

NORMA

EN 13476-2 Tipo A1

COLORE

Esterno: RAL 1007 (arancio)
Interno: Bianco

CLASSE DI RIGIDITÀ

SN4* - 8 - 10* - 12 - 16

AREA DI APPLICAZIONE

UD

LUNGHEZZA TUBO

0,5* - 1 - 2* - 3 - 5* - 6 - 12* m
escluso manicotto

GIUNZIONE

tubo liscio con manicotto pre inserito

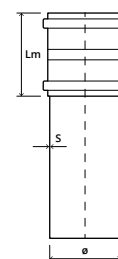
GUARNIZIONE

EN 681

RESISTENZA ALL'URTO

-10°C

Ø (mm)	110	125	160	200	250	315	400	500*	630*	
Lm (mm)	144	160	192	230	282	336	382	452	556	
S (mm)	SN8	3,8	4,3	5,5	6,9	8,6	10,8	13,7	17,1	21,6
	SN12	4,2	4,8	6,2	7,7	9,6	12,1	15,3	19,1	24,1
	SN16	4,7	5,4	6,9	8,6	10,7	13,5	17,1	23,6	26,9
Packaging (pz)	86	68	40	25	16	9	6	2-4	2	



* Disponibilità a richiesta

Perchè forniamo il tubo con
manicotto preinserto?
Scopriilo a pag.17





DREN

Tubi in polipropilene copolimero **monostrato** ad alto modulo PP-HM **forati o fessurati** per drenaggio

MATERIALE

PP-HM

LUNGHEZZA TUBO

3 - 5 - 6 m escluso manicotto

DIAMETRO

110 - 125 - 160 - 200 - 250
315 - 400 - 500 - 630 mm

CLASSE DI RIGIDITÀ

SN8 - 12 - 16

RIVESTIMENTO

In geotessuto, a richiesta

FORATO

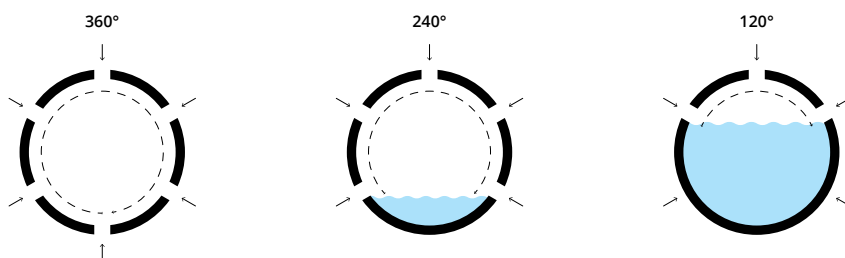
120° 240° 360°
3 file 5 file *a richiesta

DIAMETRO

9,5 - 11,5 - 15 mm
*altre misure a richiesta

INTERASSE

50 - 80 - 100 mm
*altre misure a richiesta



FESSURATO

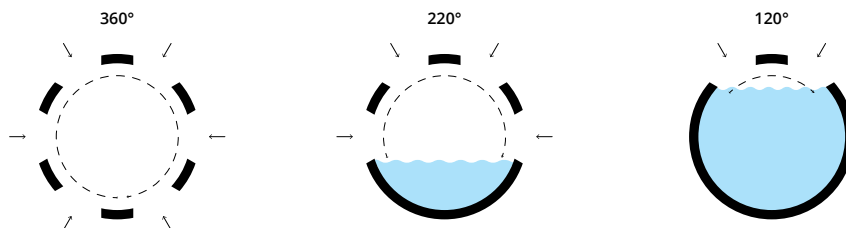
120° 220° 360°
*a richiesta

LARGHEZZA

3 - 5 - 8 mm
*altre misure a richiesta

INTERASSE

50 - 80 - 100 mm
*altre misure a richiesta



Perchè utilizziamo il manicotto di tenuta al posto del bicchiere preformato?

Il motivo per cui i nostri prodotti in PP-HM sono forniti con manicotti di tenuta preinseriti risiede nell'elevato spessore delle pareti della barra. Il processo di formatura a caldo direttamente sul tubo in polipropilene è un fase produttiva che difficilmente risulta costante.

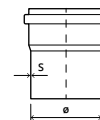


Per fornire un prodotto con elevate performances, il nostro reparto moulding produce manicotti ad innesto di alta qualità, tramite **stampaggio ad iniezione** che garantisce il rispetto delle tolleranze e la loro tenuta idraulica.

RACCORDI PP-HM

Raccordi stampati in PP-HM con giunzione bicchiere/cordolo (F/M), bicchiere/bicchiere (F/F). Applicazione U - UD.

Ø (mm)	110	125	160	200	250	315	400	500	630
S (mm)	3,8	4,3	5,5	6,9	8,6	10,8	13,7	17,1	21,6



PPB 15°

Curve (F/M)

Ø	mm	110	125	160	200	250	315	400	500*	630*	
		Packaging	min	25	25	15	4	1	1	1	1
		max	300	200	110	60	33	16	8	1	1



PPB 30°

Curve (F/M)

Ø	mm	110	125	160	200	250	315	400	500*	630*	
		Packaging	min	25	25	10	4	1	1	1	1
		max	300	200	100	48	28	12	6	1	1



PPB 45°

Curve (F/M)

Ø	mm	110	125	160	200	250	315	400	500*	630*	
		Packaging	min	20	20	10	3	1	1	1	1
		max	270	175	90	45	24	12	6	1	1



PPB 87°

Curve (F/M)

Ø	mm	110	125	160	200	250	315	400	500*	630*	
		Packaging	min	25	10	10	3	1	1	1	1
		max	200	140	60	35	18	9	4	1	1



PROFILO DI BATTUTA

I raccordi in PP-HM hanno un profilo di battuta che permette un corretto inserimento del tubo sul raccordo, evitando così errori di posa.





PPEA 45°

Derivazione/Giunto (F/F/M)

Ø	A	110	125	125	160	160	160	200	200	200	200	250
	B	110	110	125	110	125	160	110	125	160	200	160
Packag.	min	10	10	10	4	5	4	4	4	3	2	1
	max	100	80	70	51	48	40	34	31	26	20	18

250	250	315	315	315	315	400	400	400	400	400	500	500*	500*
200	250	160	200	250	315	160	200	250	315	400	160	200*	250*
1	1	1	1	1	1	1	1	1	1	1	1	1	1
16	15	12	8	10	10	10	8	5	4	1	1	5	5

500*	500*	500*	630*	630*	630*	630*	630*
315*	400*	500*	160*	200*	250*	315*	400*
1	1	1	1	1	1	1	1
1	1	1	1	1	1	1	1



PPMM

Manicotto con battente

Ø	mm	110	125	160	200	250	315	400	500	630
Packaging	min	25	25	12	3	1	1	1	1	1
	max	360	220	90	55	24	12	8	1	1



PPU

Manicotto senza battente

Ø	mm	110	125	160	200	250	315	400	500	630
Packaging	min	25	25	12	3	1	1	1	1	1
	max	360	220	90	55	24	12	8	1	1



PPR

Aumenti

Ø	A	110	110	125	160	200	250	315	405	500
	B	125	160	160	200	250	315	400	500	630
Packaging	min	20	15	15	15	4	1	1	1	1
	max	250	290	240	140	63	30	12	4	1



PPM

Tappo maschio

Ø	mm	110	125	160	200	250	315	400	500	630
Packaging	min	25	20	10	20	1	1	1	1	1
	max	1200	900	450	234	96	52	1	1	1

* Raccordi fabbricati ottenuti da tubi SN 8 - SN 12 - SN 16 | Packaging - Ceste con reso a vuoto (vedi p. 10)

NEW



RACCORDI PP-HM F/F e F/F/F

Raccordi stampati in PP-HM con giunzione bicchiere/bicchiere.
Applicazione UD.

**PPB FF 15°**

Curve (F/F)

Ø	mm	110	125	160	200	250	315	400	500*	630*
Packaging	min	25	25	6	4	1	1	1	1	1
	max	330	200	70	35	33	16	8	1	1

**PPB FF 30°**

Curve (F/F)

Ø	mm	110	125	160	200	250	315	400	500*	630*
Packaging	min	25	10	8	3	1	1	1	1	1
	max	330	200	65	30	28	12	6	1	1

**PPB FF 45°**

Curve (F/F)

Ø	mm	110	125	160	200	250	315	400	500*	630*
Packaging	min	20	20	6	3	1	1	1	1	1
	max	270	175	60	30	24	12	6	1	1

**PPB FF 87°**

Curve (F/F)

Ø	mm	110	125	160	200	250	315	400	500*	630*
Packaging	min	25	7	5	3	1	1	1	1	1
	max	200	140	60	25	18	9	4	1	1

**PPEA FF 45°**

Derivazione/Giunto (F/F/F)

Ø	A	110	125	125	160	160	160	200	200	200	200	250
	B	110	110	125	110	125	160	110	125	160	200	160
Packag.	min	10	8	8	4	5	2	4	4	2	2	1
	max	70	80	70	51	48	25	34	32	14	13	18

250	250	315	315	315	315	400	400	400	400	400	500*	500*	500*
200	250	160	200	250	315	160	200	250	315	400	160*	200*	250*
1	1	1	1	1	1	1	1	1	1	1	1	1	1
8	8	10	8	8	4	5	5	1	1	1	1	1	1

500*	500*	630*	630*	630*	630*
315*	500*	160*	200*	250*	315*
1	1	1	1	1	1
1	1	1	1	1	1

* Raccordi fabbricati ottenuti da tubi SN 8 - SN 12 - SN 16 | Packaging - Ceste con reso a vuoto (vedi p. 10)

CONDIZIONI GENERALI DI VENDITA ANNO 2024

Art.1 Ambito di applicazione

Le presenti Condizioni Generali disciplinano tutti i rapporti di fornitura fra le parti. Anche in caso di deroghe concordate per iscritto, le presenti condizioni continueranno ad applicarsi per le parti non espressamente derogate. Eventuali condizioni generali d'acquisto redatte dall'Acquirente non troveranno applicazione nei rapporti fra le parti se non espressamente accettate per iscritto da Martoni Spa ed in ogni caso non invalideranno l'efficacia delle presenti Condizioni Generali, con cui dovranno essere coordinate.

Art.2 Offerta di vendita e accettazione

L'Acquirente, nel trasmettere o confermare un ordine a Martoni Spa accetta integralmente le presenti condizioni generali di vendita, che saranno valide anche per ulteriori forniture successive e che costituiscono parte integrante degli accordi intercorsi fra le parti. I prezzi dei Prodotti saranno quelli indicati nel listino prezzi di Martoni Spa in vigore al momento dell'inoltro dell'ordine da parte dell'Acquirente o, qualora il prodotto non sia inserito nel listino prezzi o il listino prezzi non sia disponibile, quelli indicati nell'ordine e confermati per iscritto da Martoni Spa al momento dell'accettazione dell'Ordine. Eccetto quanto diversamente concordato per iscritto tra le parti, i predetti prezzi saranno calcolati franco fabbrica, al netto dell'IVA e degli sconti. Nessuna modifica o deroga alle presenti condizioni di vendita avrà efficacia tra le parti, se non risulterà espressamente da accordo scritto.

Le offerte fatte da agenti, rappresentanti ed ausiliari di commercio di Martoni Spa non sono impegnative e vincolanti per quest'ultima fino a quando non sono confermate per iscritto dalla stessa Martoni Spa. Le offerte di vendita formulate da Martoni Spa hanno una validità di 15 giorni decorrenti dalla formulazione delle stesse e limitatamente all'integrale fornitura di quanto nelle stesse quotato, salvo diversamente indicato nell'offerta. Decorso il suddetto termine l'offerta di vendita non avrà più alcuna validità. In caso di significativi aumenti dei costi delle materie prime e/o dei trasporti che possono generare l'aumento dei costi di fabbricazione, Martoni Spa potrà modificare i prezzi unitari e/o risolvere il contratto ex art. 1467 cod.civ., in entrambi i casi mediante semplice comunicazione scritta al Cliente.

Art.3 Imballi

Gli imballi primari sono gratuiti salvo diversamente indicato. Ove fosse necessario un imballo particolare verrà conteggiato a parte nell'offerta.

Art.4 Dati tecnici e documentazione

I dati tecnici relativi ai prodotti forniti ed indicati nei cataloghi, nei listini, nel sito internet o in altri documenti illustrativi, redatti da Martoni Spa, così come le caratteristiche dei campioni, hanno carattere meramente indicativo e non hanno natura vincolante, tranne nelle ipotesi in cui gli stessi vengano indicati come tali nell'offerta di vendita o nella conferma d'ordine. Martoni Spa si riserva comunque il diritto di modificare in qualunque momento i particolari costruttivi dei propri prodotti al fine di migliorarne le prestazioni, previa comunicazione all'Acquirente qualora si tratti di variazioni sostanziali (ad es. modifiche che interessano: le modalità di installazione, le caratteristiche di intercambiabilità dei prodotti ecc.).

Art. 5 Conferma d'ordine

Martoni Spa emetterà conferma d'ordine, su cui saranno indicate quantità, prezzi, termini di consegna. Tali termini sono da ritenersi indicativi e non impegnativi. Non si accoglierà pertanto la richiesta di eventuali danni che il committente abbia a reclamare per differenti quantità o prezzi o per ritardata consegna.

Art. 6 Evasione degli ordini e condizioni di trasporto

È stabilito un minimo d'ordine pari € 1500 IVA esclusa.

Art. 7 Spedizioni e termini di consegna

Salvo patto contrario, la fornitura dei prodotti s'intende Franco Fabbrica e pertanto i rischi relativi alla fornitura passano all'Acquirente nel momento in cui i prodotti vengono consegnati al vettore, salvo diversamente indicato. I termini di consegna hanno unicamente carattere indicativo e si computano a giorni lavorativi e viene pertanto esclusa qualsiasi responsabilità di Martoni Spa per tutti i danni derivanti da anticipata o ritardata consegna, totale o parziale. Se, per cause non imputabili a Martoni Spa, l'Acquirente o il vettore da questo designato non provveda a prendere in consegna i prodotti, Martoni Spa, previa comunicazione all'Acquirente, potrà stoccarli addebitando a quest'ultimo ogni relativo costo sostenuto. I reclami per difetti della merce dovranno, sotto pena di decadenza, essere avanzati entro 8 giorni dall'effettivo arrivo a destinazione, o comunque entro 8 giorni dalla scoperta del difetto, ma sempre a materiale non posto in opera. Gli eventuali reclami riguardanti difetti degli imballi e l'eventuale mancanza di colli devono essere indicati sui documenti di trasporto al momento della consegna, e immediatamente segnalati alla nostra sede via fax o mail.

Art.8 Cause di forza maggiore

Al verificarsi di cause di forza maggiore o di altri impedimenti non dipendenti dalla volontà di Martoni Spa (quali, a titolo puramente esemplificativo, scioperi di qualsiasi natura, eventi naturali o calamitosi, mancanza, scarsità o ritardi nella consegna di materie prime, guasti ad impianti di produzione, provvedimenti statali, o di qualsiasi altro ente, nuovi gravami fiscali e non, che possono limitare, ritardare i rifornimenti di materie prime e comunque aggravare le condizioni pattuite) che rendano, temporaneamente, impossibile o eccessivamente onerosa la consegna, i termini di consegna verranno prorogati per un periodo pari a quello della durata dell'impedimento stesso. In tal caso Martoni Spa, venuta a conoscenza dell'impedimento, comunicherà all'Acquirente l'esistenza dello stesso entro un congruo termine ed ove ciò non sia implicito nel tipo di impedimento, i suoi probabili effetti sull'obbligo della consegna delle merci nei termini previsti dai singoli ordini.

Art.9 Posa e stoccaggio

Martoni Spa declina ogni responsabilità in caso di errat posa in opera del materiale, così come non risponde per alterazioni, avarie od usure che il materiale posto in opera dovesse subire in dipendenza di sollecitazioni naturali, di errata manutenzione o modalità di conservazione che non rientrino nei limiti della materia prima utilizzata. La responsabilità di MARTONI Spa non opererà inoltre ove si siano riscontrate incurie, manomissioni (aggiunte o rimozioni di componenti), negligenze nell'installazione od installazione compiute in ambienti non conformi alle specifiche comunicate da Martoni Spa, uso improprio dei prodotti, conservazione negligente degli stessi, cause di forza maggiore, installazioni non eseguite a regola d'arte. Tali ragioni potranno anche essere cause invalidanti per la garanzia sui prodotti. In caso di contestazione dovrà essere consentito, se richiesto, l'accesso e l'ispezione della merce oggetto di contestazione ad un funzionario di Martoni Spa o suo delegato prima di effettuare il reso.

Art. 10 Garanzia

Martoni Spa si assume esclusivamente le responsabilità inerenti a difetti di fabbricazione. Tale responsabilità è limitata esclusivamente ai prodotti forniti esonerando qualsiasi ulteriore responsabilità per infortuni a persone o cose derivanti dall'uso dei prodotti. La suddetta garanzia è operativa a condizione che i prodotti siano stati correttamente immagazzinati e impiegati in conformità alle istruzioni contenute nel Catalogo Generale ed alle schede tecniche fornite da Martoni Spa e che i difetti riscontrati non siano stati causati da agenti chimici od elettrici.

Art. 11 Reclami e resi

I prodotti Martoni Spa sono conformi alla legislazione e alle norme tecniche vigenti in Italia, conseguentemente l'Acquirente si assume la responsabilità di verificare ogni eventuale difformità esistente tra le norme italiane e quelle del paese di destinazione dei prodotti, tenendo indenne Martoni Spa. Martoni Spa garantisce le prestazioni dei prodotti di sua fabbricazione solo ed esclusivamente in relazione ad usi, destinazioni, applicazioni, tolleranze, ecc. da essa espressamente indicati. Gli eventuali reclami riguardanti i difetti degli imballi e l'eventuale mancanza di colli devono essere indicati sui documenti di trasporto al momento della consegna, e immediatamente segnalati alla nostra sede via fax o mail. In seguito a regolare reclamo Martoni Spa a sua scelta, potrà:

- fornire gratuitamente presso la sede dell'Acquirente prodotti dello stesso genere e quantità di quelli risultati difettosi;
- emettere nota di credito in favore dell'Acquirente per una somma pari al valore indicato in fattura dei prodotti resi.

In tali casi Martoni Spa potrà richiedere la resa dei prodotti difettosi, che diventeranno di sua proprietà. Salvo diverso accordo tra le Parti, resta inteso che, tutte le spese relative agli interventi effettuati da Martoni Spa in caso di difettosità riconosciuta, saranno sostenute dalla stessa.

In ogni caso non è consentito all'Acquirente respingere i pagamenti dovuti a Martoni Spa o ritornare la merce ricevuta, senza previa, espressa autorizzazione di Martoni Spa.

Art. 12 Fatturazione e pagamenti

Le fatture emesse da Martoni Spa si intendono accettate se non contestate con lettera raccomandata entro 8 giorni dal ricevimento. I pagamenti devono essere effettuati alla nostra sede di San Vito al Tagliamento (PN) nella valuta convenuta e con le modalità e nei termini indicati al momento dell'ordine e indicati nella fattura. I pagamenti al ricevimento merce sono validi se effettuati entro 10 giorni dalla data della fattura. In caso di ritardato pagamento saranno addebitati gli interessi di mora al tasso così come stabilito dal D.Lgs. N°231/2002, senza che ciò comporti alcuna facoltà per l'Acquirente di differire i pagamenti medesimi.

Art.13 Sospensione o annullamento degli ordini

Qualora non fosse rispettata, anche solo in parte, una delle condizioni generali stabilite per la fornitura, come pure in caso di constatata difficoltà nei pagamenti ovvero venissero amancare o diminuirsi le garanzie di solvibilità o, più in generale, la capacità economica dell'Acquirente, è facoltà di Martoni Spa di sospendere o annullare gli ordini in corso, ovvero di subordinare la consegna dei prodotti alla prestazione di adeguate garanzie di pagamento.

Art.14 Cessione del contratto

La cessione da parte dell'Acquirente dei diritti o doveri derivanti dal contratto, senza il preventivo consenso scritto di Martoni Spa, sarà considerata nulla.

Art.15 Dati tecnici, immagini, marchi e copyright

Martoni Spa si riserva di apportare, senza alcun preavviso, le modifiche che si rendessero tecnicamente necessarie al miglioramento dei prodotti. Le illustrazioni e i dati tecnici dei prodotti presenti in questi cataloghi sono da considerarsi indicativi. Tutte le immagini, disegni e fotografie sono di proprietà esclusiva di Martoni Spa ed ogni riproduzione, anche parziale, è consentita previa autorizzazione scritta da parte di Martoni Spa. La violazione e la trasmissione nonché l'uso improprio del marchio e di altri elementi protetti dalla vigente legge sul copyright potranno essere perseguiti secondo la legislazione in materia.

Art. 16 Privacy

Tutti i dati personali anagrafici e fiscali relativi all'Acquirente verranno trattati da Martoni Spa, ai sensi e per gli effetti dell'art.13 del D.Lgs.196/2003.

Art.17 Legge applicabile e foro competente

Le presenti Condizioni Generali e i relativi contratti di fornitura sono disciplinati dalla legge italiana.

Per ogni controversia relativa o in ogni caso collegata ai contratti cui si applicano le presenti Condizioni Generali, è esclusivamente competente il foro di Pordenone.

Art. 18 Clausola IIP

L'acquirente, per quanto riguarda i prodotti a marchio, è tenuto a consentire l'accesso dei funzionari dell'Istituto Italiano dei Plastici per esami e verifiche di conformità alle norme.

MARTONI SPA

MARTONI HQ

Via Carnia, 2
San Vito al Tagliamento
Italia

MARTONI FRANCE

59, Impasse Gutenberg
84700 Sorgues
Francia

CONTATTI

+39 0434 859911

www.martoni.eu

P.IVA IT 00124040932

CODICE SDI AU7YEU4